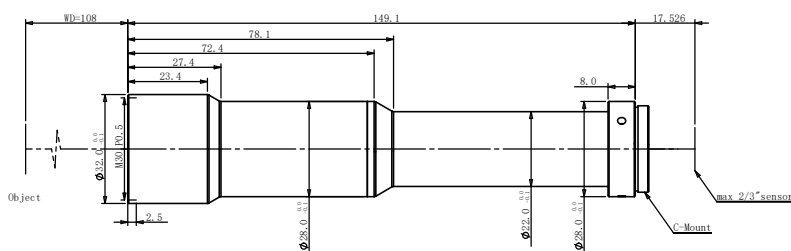


# 规格书

## WWH50-108ATV3\*

百万像素远心镜头



### 光学参数

放大倍率 $\beta$ (x)	5
物方工作距 WD (mm)	108
支持 CCD 尺寸 ( $\Phi$ mm)	11(2/3")
像方 F/#	22.4
像方畸变 (% max)	0.02
物方远心度 ( $^{\circ}$ max)	0.02
数值孔径 NA	0.11276
物方分辨率 ( $\mu$ m)	3.0
物方景深 DoF (mm)	0.10

### 视野范围 (mm × mm)

1/2" (6.4×4.8)	1.28×0.96
1/1.8" (7.13×5.37)	1.43×1.07
2/3" (8.8×6.6)	1.76×1.32

### 机械参数

相机接口	C
镜头总长 (mm)	149.1
是否同轴光 / 可调光栏	否 / 否

注：\* 为新品

